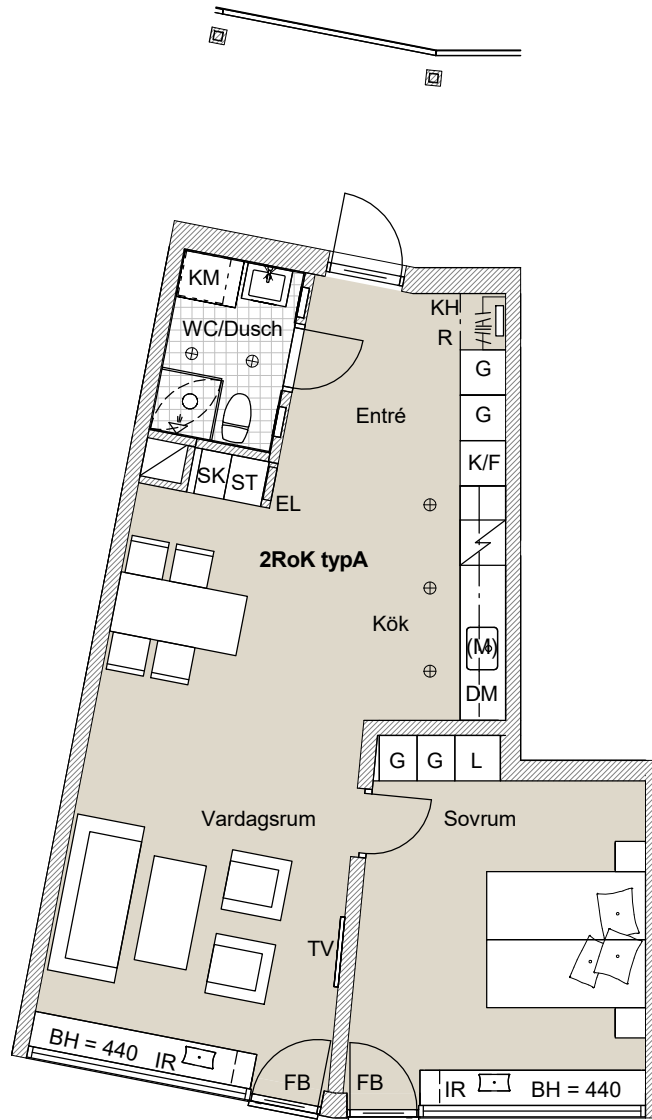


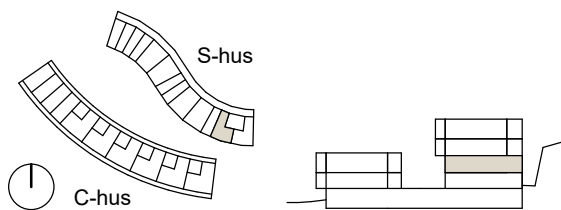
S-hus, Plan 11
Takhöjd 2,6 m
BOA 63,5 m²

LGH S2.12



FÖRKLARINGAR

DM	diskmaskin under bänk	VS	väggskåp
F	frys	KM	kombimaskin
K	kyl	TM	tvättmaskin
K/F	kyl/frys	TT	torktumlare
SK	skafferi	TV	TV
HS/M/U	ugn och mikro i högskåp	FTX	lägenhetsaggregat
(M)	mikro i överskåp	EL	elskåp
HS	högskåp	R	radiator
G	garderob	IR	inbyggd radioator
L	linneskåp	U	nedhängt undertak
ST	utrymme för städ	---	markområde tillhör. BR
SG	skjutdörrsgarderob	⊗	belysning på vägg
SS	sängskåp	⊕	belysningsarmatur
FB	fransk balkong	[Symbol]	KH klädstång med hylla
ESP	exteriör spaljé i trä	[Symbol]	klädstång, levereras löst
PL	planteringslåda i cortén	[Symbol]	spishäll
P	pelare		
TF	takfönster		

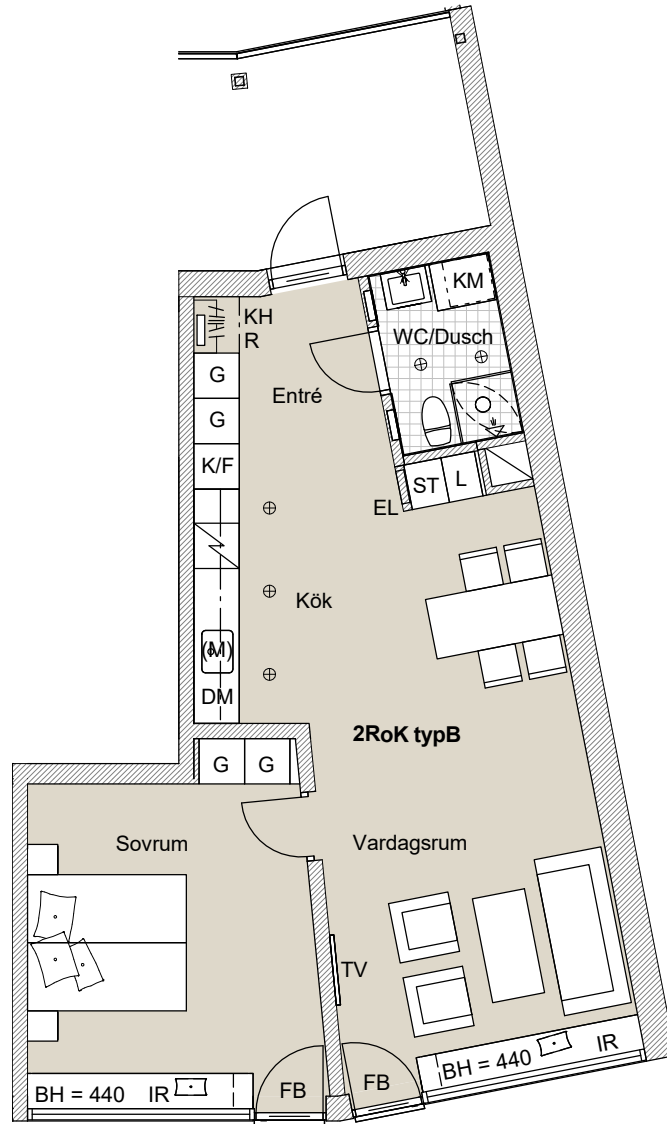


1:100 0 5

Mindre avvikelser i planlösning kan förekomma.

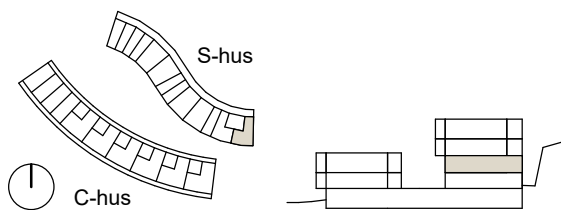
S-hus, Plan 11
Takhöjd 2,6 m
BOA 61,5 m²

LGH S2.13



FÖRKLARINGAR

DM	diskmaskin under bänk	VS	väggskåp
F	frys	KM	kombimaskin
K	kyl	TM	tvättmaskin
K/F	kyl/frys	TT	torktumlare
SK	skafferi	TV	TV
HS/M/U	ugn och mikro i högskåp	FTX	lägenhetsaggregat
(M)	mikro i överskåp	EL	elskåp
HS	högskåp	R	radiator
G	garderob	IR	inbyggd radioator
L	linneskåp	U	nedsänkt undertak
ST	utrymme för städ	---	markområde tillhör. BR
SG	skjutdörrsgarderob	⊗	belysning på vägg
SS	sängskåp	⊕	belysningsarmatur
FB	fransk balkong	[]	KH klädstång med hylla
ESP	exteriör spalje i trä	[]	klädstång, levereras löst
PL	planteringslåda i cortén	[]	spishäll
P	pelare		
TF	takfönster		

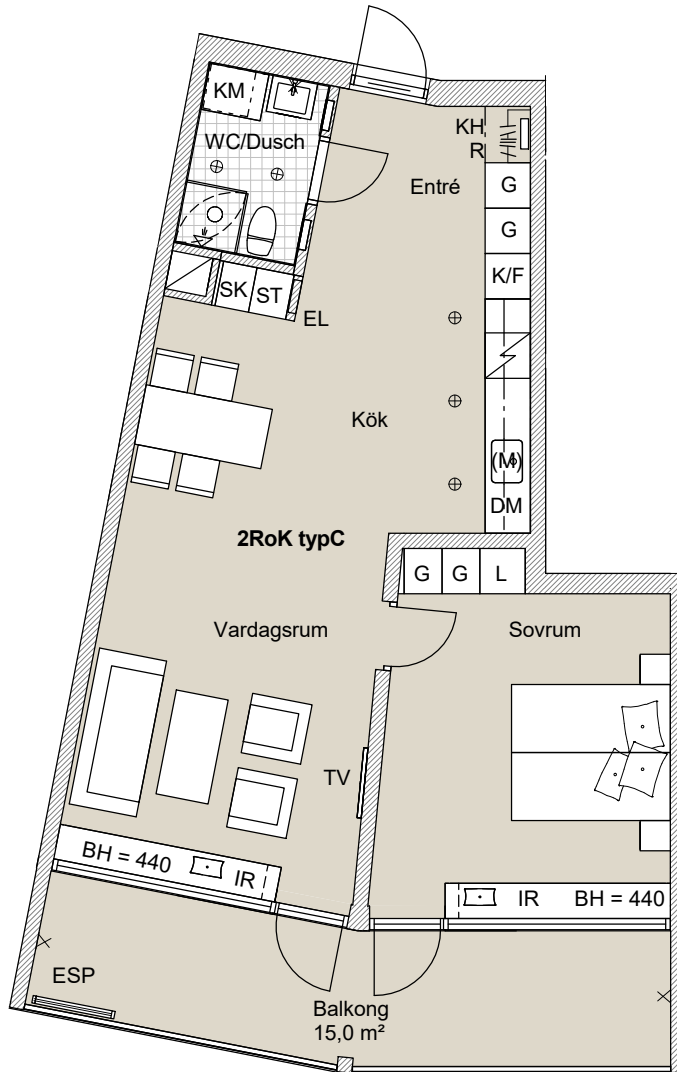
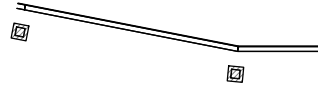


1:100 0 5

Mindre avvikelser i planlösning kan förekomma.

S-hus, Plan 12 och Plan 13
Takhöjd 2,6 m
BOA 63,5 m²

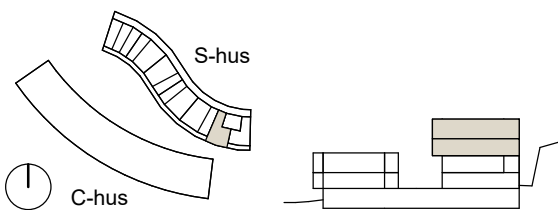
LGH S3.12, S4.6



Placering av ESP varierar mellan
LGH S3.12 och S4.6
(här redovisas LGH S3.12)

FÖRKLARINGAR

DM	diskmaskin under bänk	VS	väggskåp
F	frys	KM	kombimaskin
K	kyl	TM	tvättmaskin
K/F	kyl/frys	TT	torktumlare
SK	skafferi	TV	TV
HS/M/U	ugn och mikro i högskåp	FTX	lägenhetsaggregat
(M)	mikro i överskåp	EL	elskåp
HS	högskåp	R	radiator
G	garderob	IR	inbyggd radioator
L	linneskåp	U	nedsänkt undertak
ST	utrymme för städ	---	markområde tillhör. BR
SG	skjutdörrsgarderob	⊗	belysning på vägg
SS	sängskåp	⊕	belysningsarmatur
FB	fransk balkong	[Symbol]	KH klädstång med hylla
ESP	exteriör spalje i trä	[Symbol]	klädstång, levereras löst
PL	planteringslåda i cortén	[Symbol]	spishäll
P	pelare		
TF	takfönster		

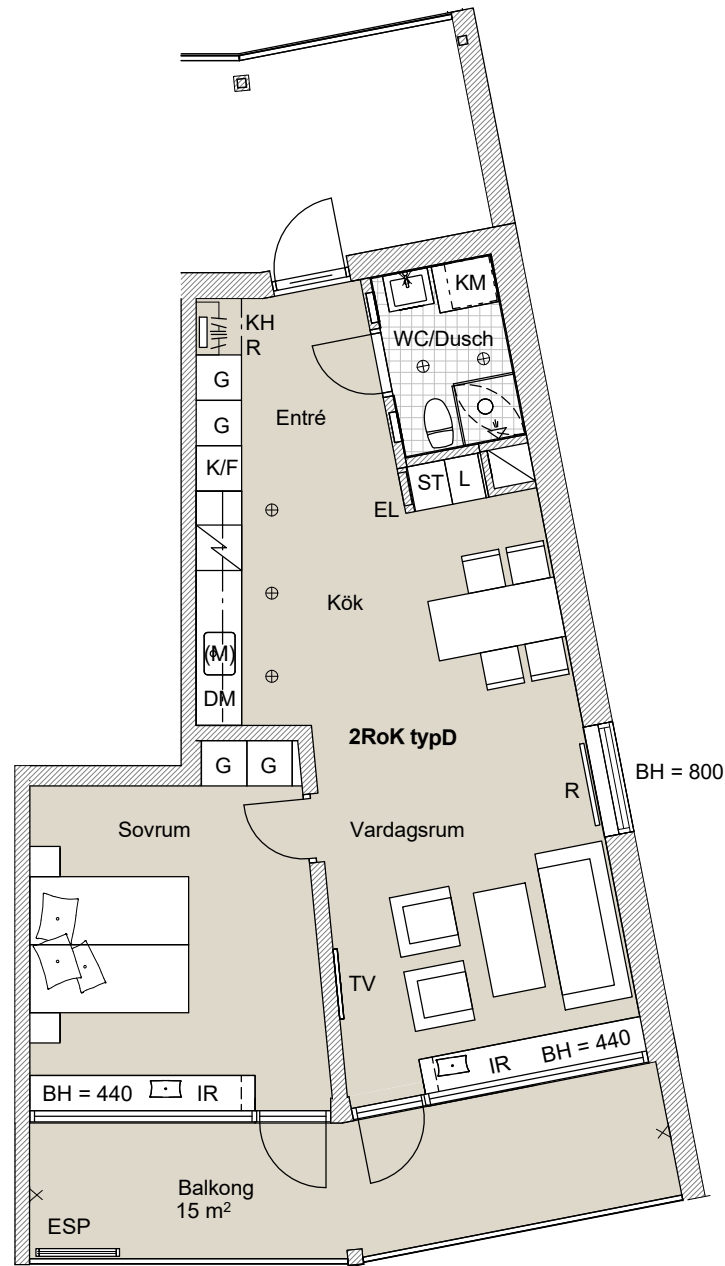


1:100 0 5

Mindre avvikelser i planlösning kan förekomma.

S-hus, Plan 12 och Plan 13
Takhöjd 2,6 m
BOA 61,5 m²

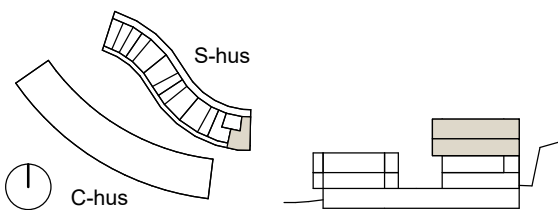
LGH S3.13, S4.7



Placering av ESP varierar mellan
LGH S.3.13 och LGH S4.7
(här redovisas LGH S.3.13)

FÖRKLARINGAR

DM	diskmaskin under bänk	VS	väggskåp
F	frys	KM	kombimaskin
K	kyl	TM	tvättmaskin
K/F	kyl/frys	TT	torktumlare
SK	skafferi	TV	TV
HS/M/U	ugn och mikro i högskåp	FTX	lägenhetsaggregat
(M)	mikro i överskåp	EL	elskåp
HS	högskåp	R	radiator
G	garderob	IR	inbyggd radioator
L	linneskåp	U	nedhängt undertak
ST	utrymme för städ	---	markområde tillhör. BR
SG	skjutdörrsgarderob	⊗	belysning på vägg
SS	sängskåp	⊕	belysningsarmatur
FB	fransk balkong	⌚	KH klädstång med hylla
ESP	exteriör spalje i trä	⌚	klädstång, levereras löst
PL	planteringslåda i cortén	⌚	spishäll
P	pelare		
TF	takfönster		



1:100 0 5

Mindre avvikelser i planlösning kan förekomma.